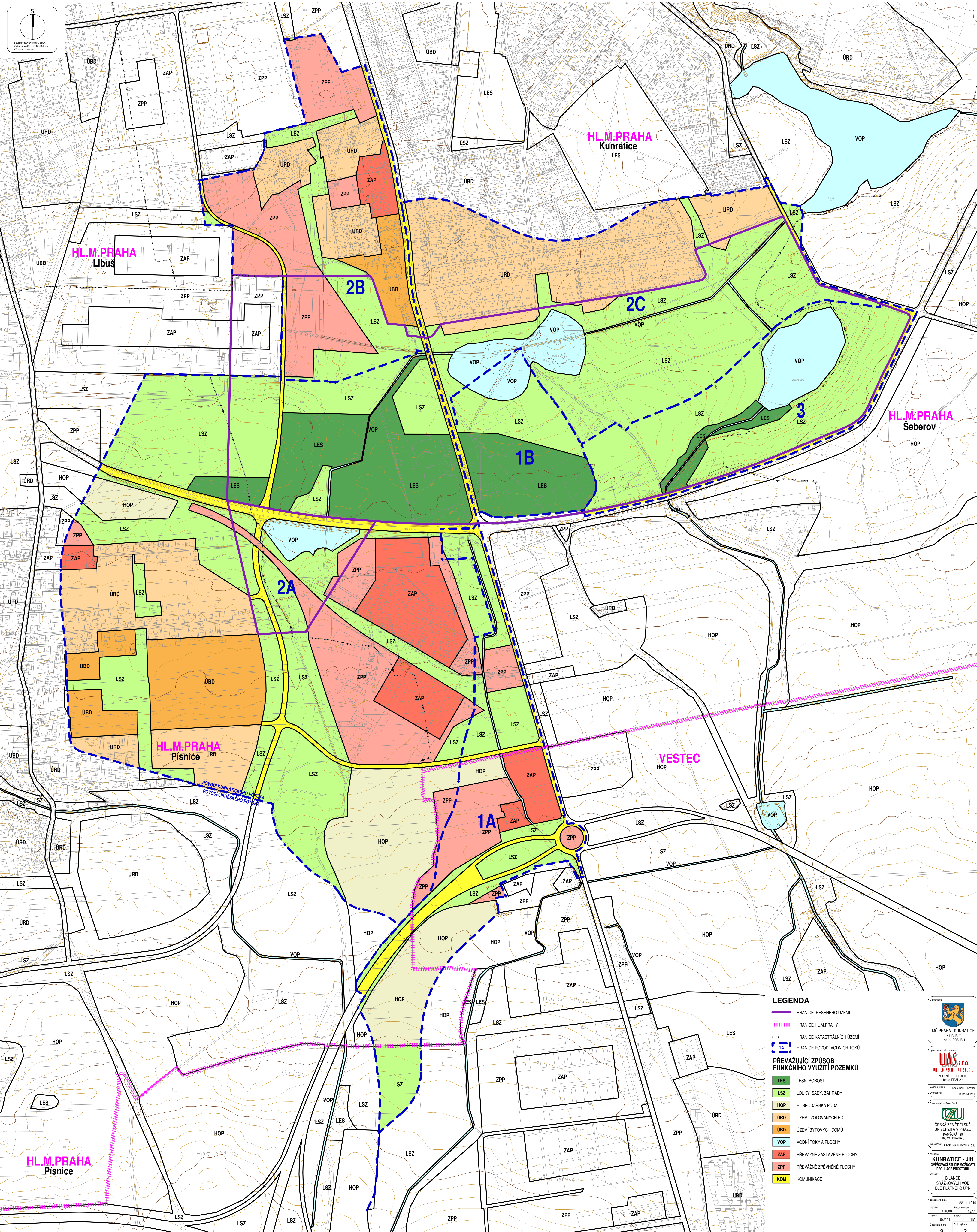


Střední škola stavebního inženýrství
Výukový systém ČSAD 604.p.p.
Městský úřad Praha 4



LEGENDA

- HRANICE ŘEŠENÉHO ÚZEMÍ
- HRANICE HL.M.PRAHY
- HRANICE KATASTRÁLNÍCH ÚZEMÍ
- HRANICE POVODÍ VODNÍCH TOKŮ
- 1A
- PŘEVAŽUJÍCÍ ZPŮSOB FUNKČNÍHO VYUŽITÍ POZEMKŮ**
- LES LESNÍ POROST
- LSZ LOUKY, SADY, ZAHRADY
- HOP HOSPODÁŘSKÁ PŮDA
- ÚRD ÚZEMÍ IZOLOVANÝCH RD
- ÚBD ÚZEMÍ BYTOVÝCH DOMŮ
- VOP VODNÍ TOKY A PLOCHY
- ZAP PŘEVÁŽNĚ ZASTAVĚNÉ PLOCHY
- ZPP PŘEVÁŽNĚ ZPĚVNĚNÉ PLOCHY
- KOM KOMUNIKACE

MČ PRAHA - KUNRATICE
 KUNRATICE 7
 148 00 PRAHA 4

 UAS s.r.o.
 UNITED ARCHITECT STUDIO
 ZELENÝ PRAHA 1090
 140 00 PRAHA 4
 Vedoucí území: ING. ARCH. J. MYŠKA
 Vypracoval: D. ŠOJKEŠ

 ČESKÁ ZEMĚDĚLSKÁ
 UNIVERZITA V PRAZE
 KAMYKOVKA 129
 165 21 PRAHA 6
 Vypracoval: PROF. ING. S. MATULA, CSc.
KUNRATICE - JIH
 OVBORAGI STUDE MĚNOVOSTI
 REGULACE PROSTORU
 Vypracoval: BILANCE
 SRÁŽKOVÝCH VOD
 DLE PLATNÉHO ÚPN
 Datum: 22.11.2010
 Měřítko: 1:4000
 Datum: 04/2011
 Číslo dokumentu: 3
 Číslo výkresu: 12